

LA CANDELARIA - NEVADO EL ALTAR

Version en Español



Iconografía

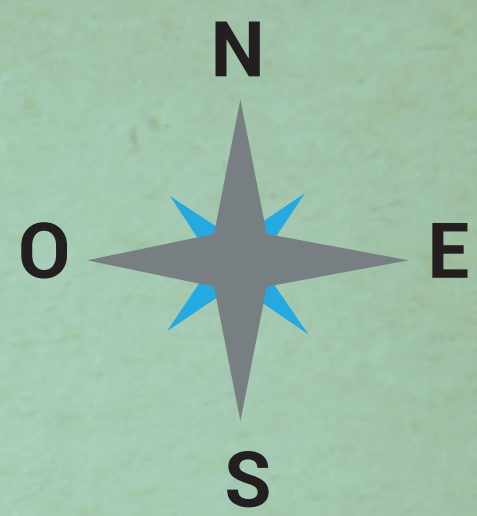
- Comunidad
- Refugio
- Laguna o lago
- Parqueadero
- Puente
- Trekking
- Río
- Cascada
- Bosque
- Gasolinera
- Pesca deportiva
- Camping
- Ciclismo



LEYENDA	
	Vía de primer orden
	Vía de segundo orden
	Río
	Ruta Ciclista de Quimiag
	Ruta Trekking a la Laguna Amarilla
	Sendero Valle Collanes - Laguna Mandur

Tungurahua
5.016 msnm

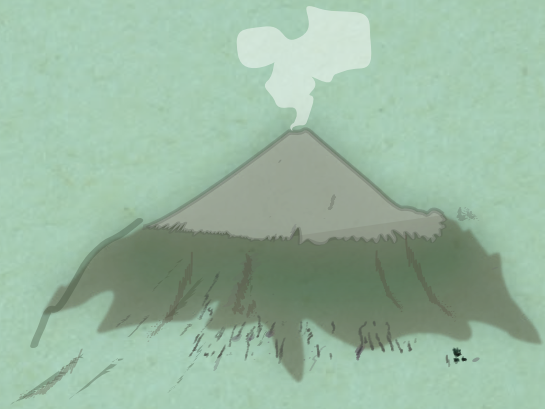
El Altar or Capac Urcu
5.321 msnm



@gadacandelaria

Ficha técnica - ruta al Nevado El Altar

Modalidad	Senderismo.
Nivel de dificultad	Media
Nivel técnico	Bajo.
Nivel físico	Medio.
Localidad de referencia	Comunidad Releche
Tiempo de recorrido	5 - 7 horas.
Lugar de partida	La Candelaria
Lugar de llegada	Campamento (Valle Collanes)
Época recomendada	Todo el año
Actividades	Senderismo en media montaña, fotografía, observación de flora y fauna, cabalgata, trekking, aviturismo y camping.
Distancia de la ruta	13.7 km
Tipo de camino	Sendero, pajonal, lodazales.
Requerimientos de guía	Se recomienda un guía local, por condiciones climáticas.



Sangay
5.230 msnm

Frecuencia de buses a La Candelaria desde la estación de buses Terminal Oriental

Nombre Cooperativa	Frecuencia
Transportes Bayushig	06h30 - 10h00 - 12h00
Turno <u>La Candelaria</u>	14h00 - 17h00

¿Qué hacer en caso de emergencia?

1. Informa a tus familiares y guardaparques en los puntos de control el lugar a visitar y la actividad que vayas a realizar.
2. Si te encuentras perdido, detente. Respira profundo y permanece calmado.
3. Mantente caliente y seco. La hipotermia es un riesgo muy serio.
4. Si te refugias en el campo, ubica a la vista objetos de color brillante o lustroso, para que los rescatistas puedan verlos desde lejos.
5. Los teléfonos celulares no funcionan en las áreas protegidas. No confíes en ellos.
6. Pitar o hacer bulla para pedir socorro.
7. Determina un plan de supervivencia para la emergencia basado en los recursos disponibles y ejecuta el plan.

Emergencias especiales en campo

Mal de Altura (Soroche)
En el caso de sufrir de mal de altura la única solución es regresar inmediatamente a lugares con altitudes bajas.

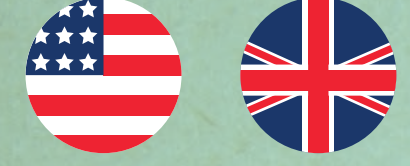
Deshidratación
Es indispensable mantenerse bien hidratado durante las actividades.

Purificación del agua
Recuerda beber agua purificada, hirviéndola, filtrándola o tratándola con químicos.

Quemaduras de sol
Es posible recibir quemaduras de sol, incluso durante los días nublados por lo que es necesario usar protección solar.

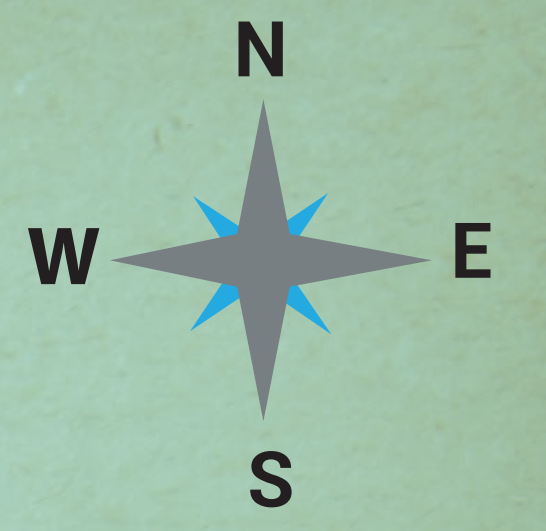
LA CANDELARIA - SNOWY THE ALTAR VOLCANO

English version



Iconography

- Community
- Refuge
- Lake
- Parking
- Bridge
- Trekking
- River
- Waterfall
- Gas station
- Sport fishing
- Camping
- Cycling
- Forest



@gadalacandelaria



Technical sheet Snowy The Altar volcano route

Modality	Hiking
Difficult level	Middle
Technical level	Low
Physical level	Middle
Reference place	Community Releche
Travel time	5 - 7 hours
Starting place	La Candelaria
Arrival place	The Camping (Collanes valley)
Recommended time of year	All time
Activities	Hiking in the middle of the mountains, photography, observation of flora and fauna, horseback riding, trekking, birdwatching and camping.
Travel distance	13.7 km
Type of road	Footpath, haystack, mud
Requeriments of a guide	A local guide is recommended due to weather conditions.

TYPES OF ROAD	
	Asphalt roads
	River
	Cycle route
	Trekking route to Laguna Amarilla
	Footpath Collanes Valley

The Altar volcano
or Capac Urcu
17.457ft

Sangay volcano
17.158ft

Emergency, what do to do?

1. Inform your family and park rangers at the checkpoints about the place you are going to visit and the activity you are going to do.
2. If you find yourself lost, stop. Breathe deeply and remain calm.
3. Stay warm and dry. Hypothermia is a very serious risk.
4. If you take refuge in the countryside, place bright or shiny colored objects in plain sight, so that rescuers can see them from a distance.
5. Cell phones do not work in protected areas. Don't trust them.
6. Beep or make noise to ask for help.
7. Determine a survival plan for the emergency based on available resources and execute the plan.

Special emergencies in the field

Altitude Sickness (Soroche)
In the case of suffering from altitude sickness, the only solution is to immediately return to places with low altitudes.
Dehydration.
It is important to stay well hydrated during activities.
Water treatment.
Remember to drink purified water by boiling it, filtering it or treating it with chemicals.
Sun burns.
It is possible to get sunburned even during cloudy days so it is necessary to use sun protection.

Bus frecuency to La Candelaria from the Oriental bus station.

Name of the cooperative	Bus schedules
Bayushig's Transport La Candelaria - Shift	06h30 - 10h00 - 12h00 14h00 - 17h00